

**TIN CẢNH BÁO Lũ quét, sạt lở đất, sụt lún đất do mưa lũ
HOẶC DÒNG CHẢY TRÊN TỈNH PHÚ THỌ**

1. Tình hình mưa đã qua

Trong 03 giờ qua (từ 14 giờ ngày 28/6 đến 17 giờ ngày 28/6), trên địa bàn tỉnh đã có mưa vừa, mưa to, có nơi mưa rất to như: Pà Cò 24,2 mm (Pà Cò); Tây Phong 23,8 mm (Mường Thàng); Xuân Phong 2 44,4 mm, Cao Phong 20,8 mm (Cao Phong); Yên Trị (Phú Lai) 32,8 mm (Yên Thủy); ...

Mô hình độ ẩm đất cho thấy một số khu vực thuộc tỉnh Phú Thọ đã gần bão hòa (trên 80%) hoặc đạt trạng thái bão hòa.

2. Cảnh báo mưa trong thời gian tiếp theo:

Dự báo trong 03 đến 06 giờ tới khu vực các xã, phường tiếp tục có mưa. Lượng mưa tích lũy tại tỉnh Phú Thọ từ (10-40mm), có nơi trên 60mm.

3. Cảnh báo nguy cơ:

Trong 06 giờ tới, nguy cơ xảy ra lũ quét trên các sông, suối nhỏ vùng núi; sạt lở đất trên sườn dốc, sụt lún đất tại khu vực thôn/xóm/bản/khu/tổ dân phố thuộc các xã, phường trong tỉnh Phú Thọ.

(Chi tiết được đính kèm trong Phụ lục 1)

4. Cảnh báo cấp độ rủi ro thiên tai do lũ quét, sạt lở đất, sụt lún đất do mưa lũ hoặc dòng chảy: Cấp 1.

5. Cảnh báo tác động của lũ quét, sạt lở, sụt lún đất do mưa lũ hoặc dòng chảy (nếu có):

Lũ quét, sạt lở đất có thể gây tác động rất xấu đến môi trường, uy hiếp tính mạng của người dân, gây tắc nghẽn giao thông cục bộ, làm ảnh hưởng tới quá trình di chuyển của các phương tiện, phá hủy các công trình dân sinh, gây thiệt hại cho các hoạt động sản xuất, hoạt động kinh tế xã hội.

Tin phát lúc: 17h45'

Dự báo viên



Trần Minh Hiền

Phụ lục

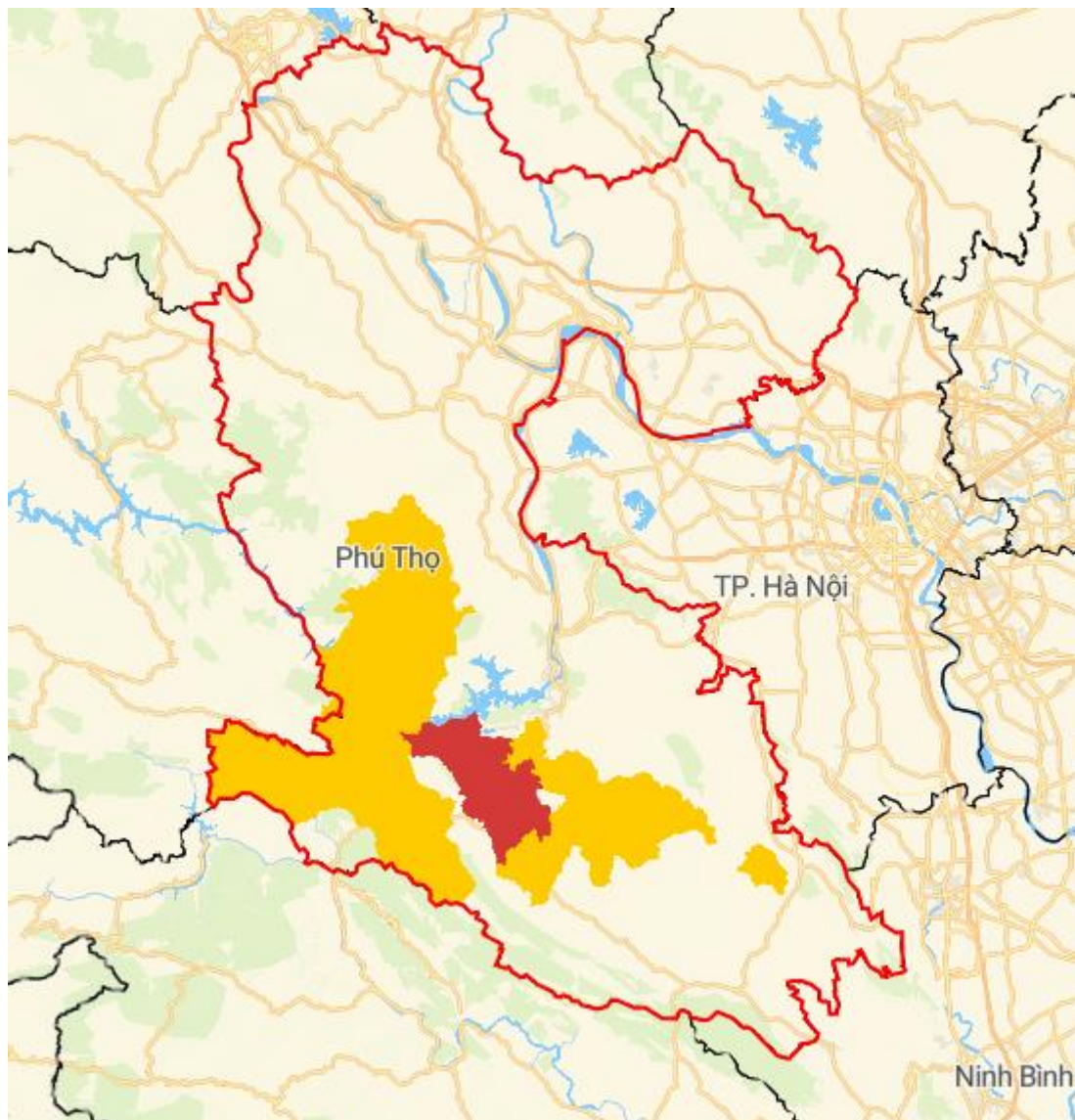
Phụ lục 1: Danh sách các khu vực có nguy cơ xảy ra lũ quét, sạt lở, sạt lún đất trong 06 giờ tới

TT	Phường/Xã	Địa điểm
1	Mường Bi	Các thôn, xóm, bản, khu thuộc xã, đặc biệt chú ý: Khu đồi Ngọc Khạp, Đồi Đỏ, dốc Chóng Khang, đồi Khang, đồi Tương, đồi xóm Khiêng, Khụ Cái, đèo Thung Khe (đèo đá trắng) giáp ranh với xã Mai Châu...
2	Mường Hoa	Các thôn, xóm, bản, khu thuộc xã, đặc biệt chú ý: Xóm Thăm, đường tỉnh 435, xóm Ngòi, xóm Liếm, xóm Nẻ, xóm Tân Vinh, các tuyến đường giao thông, các khu vực có địa chất yếu, các công trình đang xây dựng,...
3	Mường Thàng	Các thôn, xóm, bản, khu thuộc xã, đặc biệt chú ý: xóm Nam Thái, xóm Dũng Tiên, xóm Đồng Mới, xóm Đồng Nhất, xóm Nam Thái, xóm Chao Khạ, xóm Quả, xóm Róm Khánh, xóm Châm, xóm Đồng Mới, xóm Đồng Nhất.
4	Tân Lạc	Các thôn, xóm, bản, khu thuộc xã, đặc biệt chú ý: Xóm Đồi, khu Vạn Đại 3, khu Mường Cộn, khu An Khang, khu Thanh Bình, xóm Quê Bái, xóm Cóc 2, xóm Chùa, xóm Bin, xóm Đồi, khu Đồng Khi, khu Mường Khang, khu Đoàn Kết, xóm Cóm, xóm Tréch, xóm Tam 1, khu Mường Vui, khu Mường Đầm, khu Mường Phoi, khu Xóm Nhót, khu Đồi Cao, xóm 1 khu đồi A1, xóm Muôn Chéch, xóm Cóc 1, các tuyến đường giao thông, các khu vực có địa chất yếu, các công trình đang xây dựng,...
5	Thung Nai	Các thôn, xóm, bản, khu thuộc xã, đặc biệt chú ý: sạt lở đất tại Tuyến đường 435 (Km 20+00, km0+100, km0+500, km3+500, km5+250, km21+550, km21+650, km22+100, km22+350, km26+900, km27+100, km 27+250(P), km17+700, km17+850, km9+100 đến km9+200 (T), km15+200 đến km15+300, km11+800 đến km12+00, Quốc lộ 6, xóm Tiện, xóm Đài, xóm Mỗ, xóm Nai, xóm Lòn, xóm Mới, xóm Tiện, các tuyến đường giao thông liên xã.
6	Bao La	Các thôn, xóm, bản, khu thuộc xã, đặc biệt chú ý khu vực có địa chất yếu, các công trình đang xây dựng, các tuyến

TT	Phường/Xã	Địa điểm
		đường giao thông, các công trình xung yếu,...
7	Cao Phong	Các thôn, xóm, bản khu thuộc xã, đặc biệt chú ý: khu khai thác đất, cung sạt lở xóm Cạn Thượng, suối Cạn, xóm Nhồi Trong, sạt lở taluy đồi Khụ Đi ,....
8	Cao Sơn	Các thôn, xóm, bản, khu thuộc xã, đặc biệt chú ý: Khu khai thác đất, xóm Tân Minh, taluy đường tỉnh 433, Ta luy tỉnh lộ 344 Km 24+800....
9	Dũng Tiến	Các thôn, xóm, bản, khu thuộc xã, đặc biệt chú ý: Xóm Bãi Khoai, khu vực có kết cấu đất đá kém, xóm Má Mư, xóm Vọ, các công trình đang thi công, xóm Thượng, xóm Dăm, xóm Nuông, phó My Thanh,....
10	Khả Cửu	Các thôn, xóm, bản, khu thuộc xã, đặc biệt chú ý: Khu Tầm, Khu Vạch, khu Mạc Chanh, khu Vùn Muồng, suối Lú , Sạt lở Đồi Gốc Búng (Khu Mu), Sạt lở Đồi Tán (Khu Hạ Thành), Sạt taluy đồi (Khu Tu Chạn, trụ sở công an cũ) , Sạt Đồi Nộn (Khu Chuôi), Sạt lở Đồi Hang Tăng (Khu Hấm)
11	Kim Bôi	Các thôn, xóm, bản, khu thuộc xã, đặc biệt chú ý: Xóm Chanh, xóm Mớ Khoắc, xóm Gò Mu, xóm Đồi, xóm Cháo, xóm Nội Sung, xóm Sào, xóm Mớ Đá, xóm Gò Đàm, xóm Vó, xóm Vó Khang, xóm Cóc Lằm, xóm Đoàn Kết, khu Mớ Khoắc, xóm Gò Cha, xóm Gò Mu, xóm Cóc Lằm, khu Sào, các tuyến đường giao thông liên thôn.
12	Mai Châu	Các thôn, xóm, bản, khu thuộc xã, đặc biệt chú ý: Xóm Hiềng, đèo Thung Khe (đèo đá trắng), dốc Thung Nhuôi, taluy Quốc lộ 6 (Km124+300 ; Km118+660 – Km118+783; Km120+765 – Km120+850; Km121+700; Km127+963 – Km128+219; Km128+672,65 – Km128+864 (phải); Km138+437 – Km138+583., Km118+660 đến Km118+783; Km120+765 đến Km120+850; Km127+963 đến Km128+219; Km128+672,65 đến Km128+864 (phải); Km138+437 đến Km138+583, Km128+740...
13	Mai Hạ	Các thôn, xóm, bản, khu thuộc xã, đặc biệt chú ý: Xóm Ghe (QL15), Đường DH60, xóm Chiềng Hạ, xóm Thanh Mai, xóm Đồng Uông, khu Nà Hi, các tuyến đường giao thông, các công trình đang xây dựng,....
14	Mường Động	Các thôn, xóm, bản khu thuộc xã, đặc biệt chú ý: Xóm Thao Con, xóm Vó Cối, xóm Đồng Ngoài, xóm Suối Rèo, xóm Đầm Rừng, xóm Cù, xóm Cạm Cỗ, xóm Đúp, xóm Suối Mãng, xóm Sim Ngoài; Vĩnh Tiến, xóm Đầm Định, xóm Lươn, xóm Ký Đại, xóm Thượng Tiến, xóm Khú
15	Mường	Các thôn, xóm, bản, khu thuộc xã, đặc biệt chú ý: xóm Dài,

TT	Phường/Xã	Địa điểm
	Vang	xóm Khả, xóm Thung 1, xóm Thung 2, xóm Đồng, xóm Củ, xóm Đồi Đông, xóm Mòi, xóm Vẹ, xóm Chạo Nạc, các trục đường giao thông, các công trình đang xây dựng,....
16	Pà Cò	Các thôn, xóm, bản, khu thuộc xã, đặc biệt chú ý: Đường ĐH 65 (Pà cò-Hang Kia), xóm Hang Kia, đường TL 439, xóm Bò Bấu, xóm Cang, xóm Pà Háng, xóm Tầu Nà, các tuyến đường giao thông, các khu vực có địa chất yếu, các công trình đang xây dựng,...
17	Quy Đức	Các thôn, xóm, bản, khu thuộc xã, đặc biệt chú ý: Xóm Hạ, xóm Lăm, xóm Hồ, xóm Hạt, xóm Đoàn Kết, xóm Thầm Luông, xóm Cang, xóm Bay, xóm Sỏ, xóm Men, xóm Khem, xóm Kẹn.
18	Tân Mai	Các thôn, xóm, bản, khu thuộc xã, đặc biệt chú ý: Xóm Chiềng, xóm Sạn Sộp, các tuyến đường giao thông, các khu vực có địa chất yếu, các công trình đang xây dựng,...
19	Thượng Cốc	Các thôn,xóm,bản,khu thuộc xã, đặc biệt chú ý: QL12B, xóm Rậm Cọ, xóm Khặng Vát, xóm Ráy, xóm Mận Bùi, suối Ráy, xóm Mèo Cỏm, khu vực có địa hình dốc, kết cấu đất đá kém, các công trình đang thi công thuộc xã, ...
20	Tiền Phong	Các thôn, xóm, bản, khu thuộc xã, đặc biệt chú ý:: khu vực có địa hình dốc, kết cấu đất kém ổn định, xóm Đoàn Kết, lưu vực khe đồi phía sau cụm dân cư, sạt lở bờ hồ Hòa Bình, sạt lở taluy đồi cụm dân cư xóm Săng Bờ, cụm dân cư xóm Dường,...
21	Toàn Thắng	Các thôn, xóm, bản, khu thuộc xã, đặc biệt chú ý: Khu Lồm xóm Gia Phú, xóm Tân lập, tỉnh lộ 436, xóm Trăng Tà, xóm Đồi Bệ, xóm Đùng, xóm Khi, các tuyến đường giao thông liên thôn, liên xã. Chân đồi xóm Đá, khu hồ suối Lòng, xóm Chiềng Đồi, gần UBND xã Lỗ Sơn cũ, xóm Chiềng, chân đồi xóm Úi, khu Thung Vòng, khu Thác Trăng, khu Đồi Tà.
22	Văn Miếu	Các thôn, xóm,bản, khu thuộc xã, đặc biệt chú ý: Xóm Xé 1, xóm Tam Văn, khu Chằm 1, khu Đồng Giao, các tuyến đường giao thông, các công trình đang xây dựng,...
23	Vân Sơn	Các thôn, xóm, bản, khu thuộc xã, đặc biệt chú ý: xóm Bo Trăm, Bách, xóm Hày, xóm Xôm, xóm Bương Bái, xóm Hượp, xóm Lự, xóm Nghe, xóm Cá, xóm Biêng, các tuyến đường giao thông, các khu vực có địa chất yếu, các công trình đang xây dựng,...

Phụ lục 2: Hình minh họa thông tin nguy cơ lũ quét, sạt lở đất đá trên các khu vực tỉnh Phú Thọ



Nguy cơ trung bình Nguy cơ cao Nguy cơ rất cao
(Chi tiết tại đường link: <http://luquetsatlo.nchmf.gov.vn>)