

**TIN CẢNH BÁO LŨ QUÉT, SẠT LỞ ĐẤT, SỤT LÚN ĐẤT DO MƯA LŨ
HOẶC DÒNG CHẢY TRÊN TỈNH PHÚ THỌ**

1. Tình hình mưa đã qua

Trong 24 giờ qua (từ 15 giờ ngày 07/07 đến 15 giờ ngày 08/07), địa bàn tỉnh Phú Thọ đã có mưa vừa, mưa to, có nơi mưa rất to như: Bảo Hiệu 41,2 mm (Lạc Lương); Cun Pheo 44,6 mm (Pà Cò); Hợp Thịnh 46,2 mm, Phú Tiến (Quang Tiến) 40,4 mm (Thịnh Minh); Mi Hòa 72,2 mm (Dũng Tiến); Phúc Khánh 67,4 mm (Thượng Long); Tân Minh 71,4 mm (Cao Sơn); Thạch Kiệt 150,2 mm (Tân Sơn); Thanh Hà 44,8 mm, Ban Hàng Đồi 44 mm (An Nghĩa); Thượng Tiến 41,6 mm (Mường Động); Yên Lương 40,4 mm (Hương Càn); Yên Trị 61,8 mm, Hữu Lợi 41,2 mm (Yên Trị);

Mô hình độ ẩm đất cho thấy một số khu vực thuộc tỉnh Phú Thọ đã gần bão hòa (trên 80%) hoặc đạt trạng thái bão hòa.

2. Cảnh báo mưa trong thời gian tiếp theo:

Dự báo trong 03 đến 06 giờ tới khu vực các xã, phường tiếp tục có mưa. Lượng mưa tích lũy tại tỉnh Phú Thọ từ (10-30mm), có nơi trên 50mm.

3. Cảnh báo nguy cơ:

Trong 06 giờ tới, nguy cơ xảy ra lũ quét trên các sông, suối nhỏ vùng núi; sạt lở đất trên sườn dốc, sụt lún đất tại khu vực thôn/xóm/bản/khu/tổ dân phố thuộc các xã, phường trong tỉnh Phú Thọ.

(Chi tiết được đính kèm trong Phụ lục 1)

4. Cảnh báo cấp độ rủi ro thiên tai do lũ quét, sạt lở đất, sụt lún đất do mưa lũ hoặc dòng chảy: Cấp 1.

5. Cảnh báo tác động của lũ quét, sạt lở, sụt lún đất do mưa lũ hoặc dòng chảy (nếu có):

Lũ quét, sạt lở đất có thể gây tác động rất xấu đến môi trường, uy hiếp tính mạng của người dân, gây tắc nghẽn giao thông cục bộ, làm ảnh hưởng tới quá trình di chuyển của các phương tiện, phá hủy các công trình dân sinh, gây thiệt hại cho các hoạt động sản xuất, hoạt động kinh tế xã hội.

Tin phát lúc: 16h30'

Dự báo viên



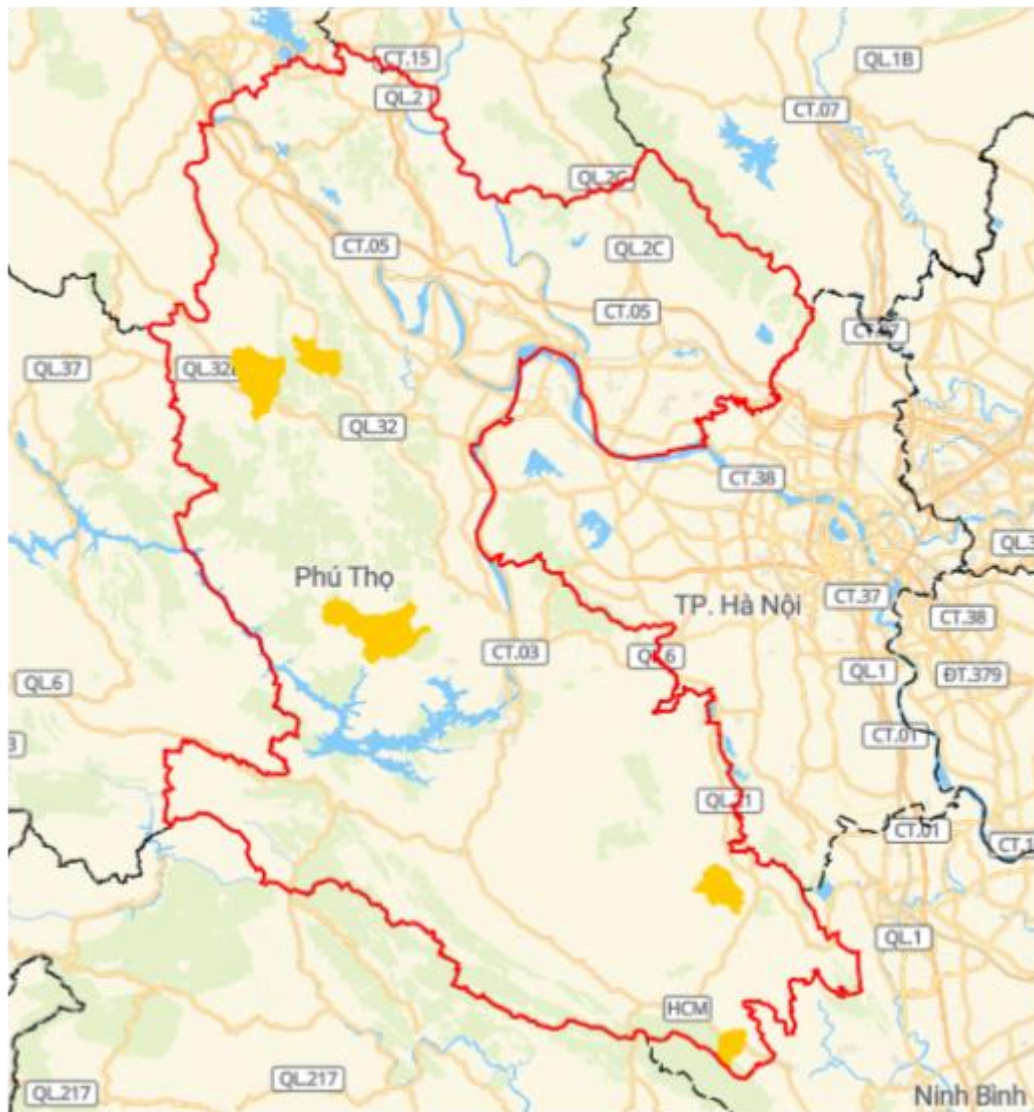
Nguyễn Ngọc Quý

Phụ lục

Phụ lục 1: Danh sách các khu vực có nguy cơ xảy ra lũ quét, sạt lở, sụt lún đất trong 06 giờ tới

TT	Phường/ Xã	Địa điểm
1	Cao Sơn	Các thôn, xóm, bản, khu thuộc xã, đặc biệt chú ý: Khu khai thác đất, xóm Tân Minh, taluy đường tỉnh 433, Taluy tỉnh lộ 344 Km 24+800....
2	Dũng Tiến	Các thôn, xóm, bản, khu thuộc xã, đặc biệt chú ý: Xóm Bãi Khoai, khu vực có kết cấu đất đá kém, xóm Má Mư, xóm Vọ, các công trình đang thi công, xóm Thượng, xóm Dăm, xóm Nuông, phó Mỹ Thanh,....
3	Tân Sơn	Các thôn, xóm, bản khu thuộc xã, đặc biệt chú ý: Suối Nhạ, Khu Hòa, Sạt lở đồi (Thôn Lóng 1)
4	Thượng Long	Các khu, thôn, xóm, bản khu thuộc xã, đặc biệt chú ý các khu vực có kết cấu đất đá kém ổn định, các công trình xung yếu, các công trình đang xây dựng...
5	Yên Trị	Các thôn, xóm, bản, khu thuộc xã, đặc biệt chú ý: Xóm Rộc, xóm Liên Hợp, xóm Đại Đồng, xóm Đồng Tâm, xóm Ao Hay, xóm Thanh Bình, xóm Liên Hợp, xóm Đồi Tân, các tuyến đường liên thôn xóm, ... khu Đồi, tuyến đường xóm Rộc, xã Hữu Lợi- xóm Khuyến, tuyến đường xóm Thanh Bình, xã Yên Trị - Phú Sơn, Ninh Bình (Thạch Bình, Nho Quan cũ), tuyến đường nội đồng từ nhà ông Nhu đi đồng Cây Sung, xóm Mềm Liên Kết.

Phụ lục 2: Hình minh họa thông tin nguy cơ lũ quét, sạt lở đất đá trên các khu vực tỉnh Phú Thọ



■ Nguy cơ trung bình **■** Nguy cơ cao **■** Nguy cơ rất cao

(Chi tiết tại đường link: <http://luquetsatlo.nchmf.gov.vn>)